

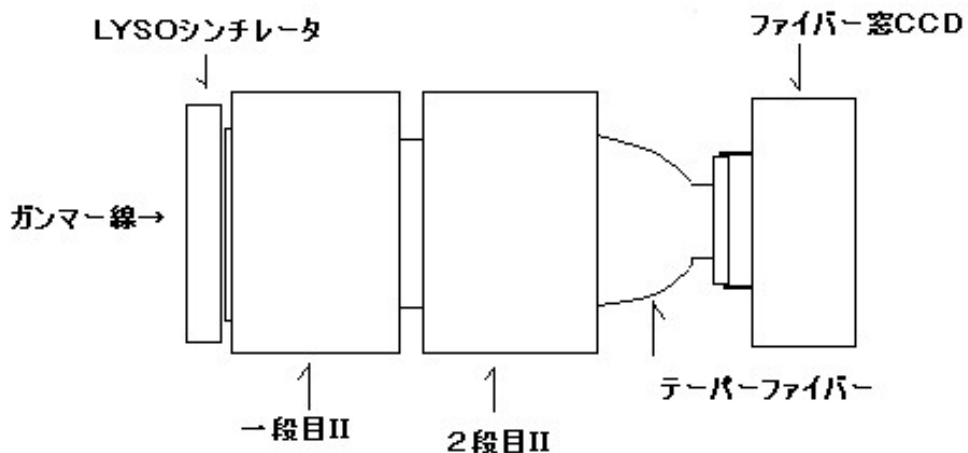
ガンマカメラの試作

γ 線-光コンバータ (LYSO) を使用したシンプルな構造のガンマカメラです。イメージンテンシファイヤを2段重ねて感度を上げて蛍光をUSBカメラで撮影しています。 γ 線(Cs137)で基礎実験しています。

カメラ本体

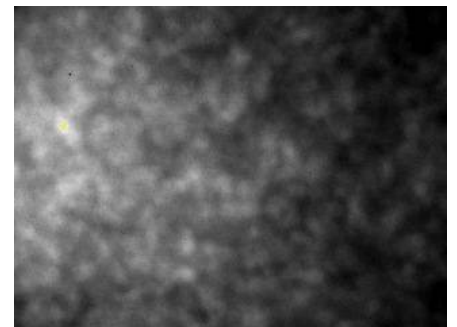
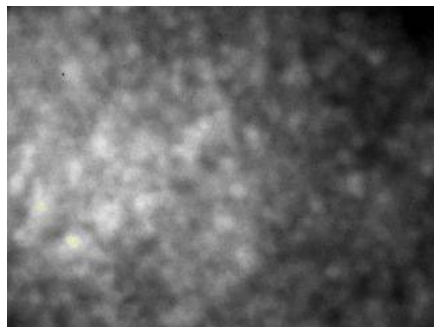
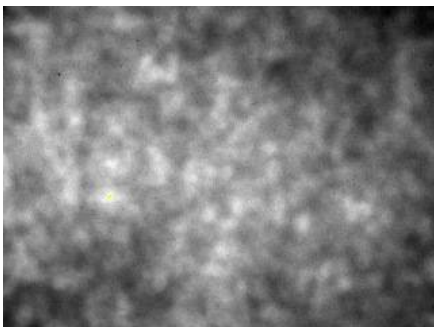


構成



撮影例

低線量 Cs137 の同位体 ($3 \mu\text{Sv/h}$) をカメラの前で動かしました。輝点が中央から左に移動するのが分ります。



謝辞 実験に使用した同位体の御提供、管理は青木貞夫 筑波大学名誉教授に御尽力いただきました。誠にありがとうございました。